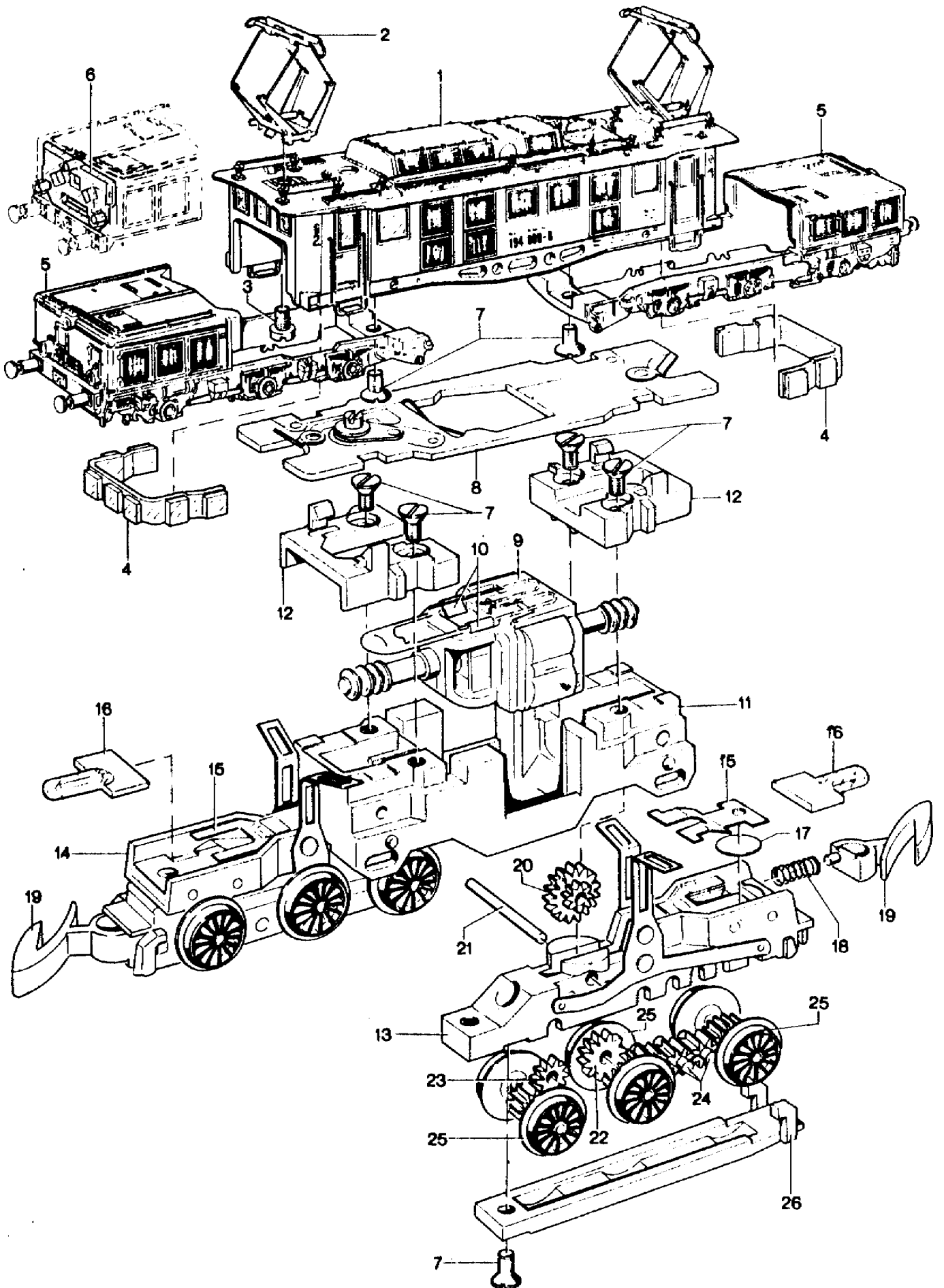


8812 BR 254



Art. 8812

1	Lokomotiv-Aufbau (komplett)	469400
2	Scherenstromabnehmer	262470
3	Zylinderschraube	785150
4	Fenstereinsatz	266880
5	Lokomotiv-Vorbau (komplett)	469420
6	Lichtkörper	266820
7	Senkschraube	785550
8	Leiterplatte	268230
9	Motor (komplett)	268200
10	Bürstenpaar	8989
11	Gußgestell	266660
12	Isolierung	266670
13	Getriebegehäuse (mit Pos.15)	268210
14	Getriebegehäuse (mit Pos.15)	268220
15	Kontaktfeder	266650
16	Beleuchtungseinsatz	8953
17	Gleichrichter	601550
18	Druckfeder	765680
19	Kupplungshaken	704200
20	Beisatzrad	263370
21	Achse	260720
22	Zahnrad	264910
23	Zahnrad	263300
24	Zwischenradsatz	266690
25	Treibradsatz	469440
26	Abdeckung	266750